



INFORMAZIONI GENERALI

Proprietario:	Cooperativa edilizia "IN DO WOADE"
Architetto:	Arch. Dr. Markus Haipl www.architekt.bz http://www.architekt.bz/architekt-haipl/projekte/wohnen/wohnanlage-indowoade.html
Concetto energetico:	Mista, costruzione massiccia
Impianti elettrici	Leitner Electro GmbH http://www.leitnerelectro.com
Impianti idraulici	Untergassmair GmbH www.untergassmair.it Impianti elet.:
Utilizzo:	Residenziale
Superficie riscaldata netta :	1.287,48 m ²
Volume riscaldato lordo:	5.201,94 m ³ sopra terra
Anno di costruzione	2012-2014 maggio 2012 inizio cantiere maggio 2014 fine cantiere
Costi:	<ul style="list-style-type: none"> costo totale a preventivo: 3.350.000 € costo totale finale: 3.000.000 € costo totale finale: 1.890 €/m² NETTO abitabile, incl. cantina, garage, vano scale, giardini, etc. indice costo progettazione 7% costo surplus per il raggiungimento della classe energetica ~8 %
Modalità di finanziamento:	-

PRESTAZIONI ENERGETICHE

Domanda di energia primaria:	26,30 kWh/m ² a
Tipo di certificazione:	CasaClima A
Domanda di energia per il riscaldamento:	14,65 kWh/m ² a (riferito a Bolzano) 22,26 kWh/m ² a (riferito a Brunico)
CO ₂ :	9 kg/(m ² *anno)

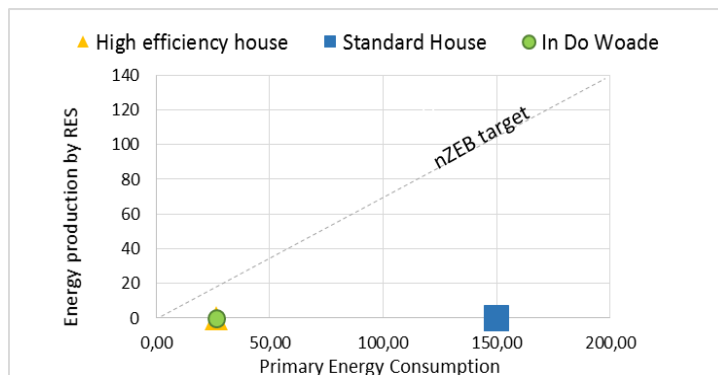
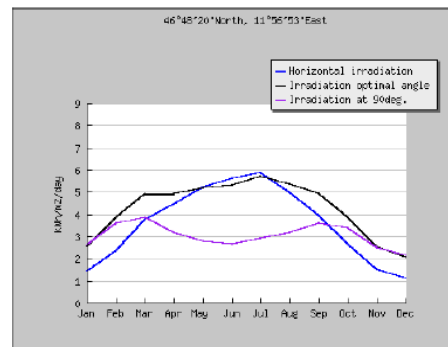


Grafico 1: Confronto fabbisogni energetici di energia primaria tra una abitazione standard (quadrato in blu), un edificio ad elevata efficienza (triangolo giallo) e la residenza GreenHouse (cerchietto verde) che coincide con un edificio ad elevata efficienza. Qualora fosse munito di sistemi di generazione da FER in loco si avvicinerebbe alla linea 'nZEB target'.

DESCRIZIONE DEL CLIMA:

Indirizzo: Sonneck 13, 39031 Teodone/Brunico
GPS: Location: 46.8047; 11.9541
Altitudine: 830 m
Irraggiamento solare: 4,26 kWh/m²·gg (radiazione globale orizzontale media per ogni metro quadro ogni giorno)
1560 kWh/m² (radiazione globale totale anno orizzontale medio per metro quadro)
(<http://re.jrc.ec.europa.eu/pvgis/apps4/pvest.php>)
HDD20= 24677 Dobbiaco, IT (12.22E,46.73N)
CDD26= 5 Dobbiaco, IT (12.22E,46.73N)
HDD20, Classificazione italiana: HDD20= 3967
(italian law: n. 412 26/august/1993)

Indowoade, Teodone, Brunico (BZ)



SPECIFICHE TECNICHE DELL'EDIFICIO

1) Involucro termico

Superficie disperdente/volume riscaldato

Compattezza: $S/V = 0,44 \text{ 1/m}$

U-value delle superfici disperdenti opache

- Pareti: $0.21 \text{ W/m}^2\text{K}$, pannello in XPS sp. 24cm
- Copertura: $0.14 \text{ W/m}^2\text{K}$, pannello in fibra di legno 20cm (30 kg/m^3) e 6cm (160 kg/m^2)
- Solaio verso garage: 24 cm di XPS (35 Kg/m^2)

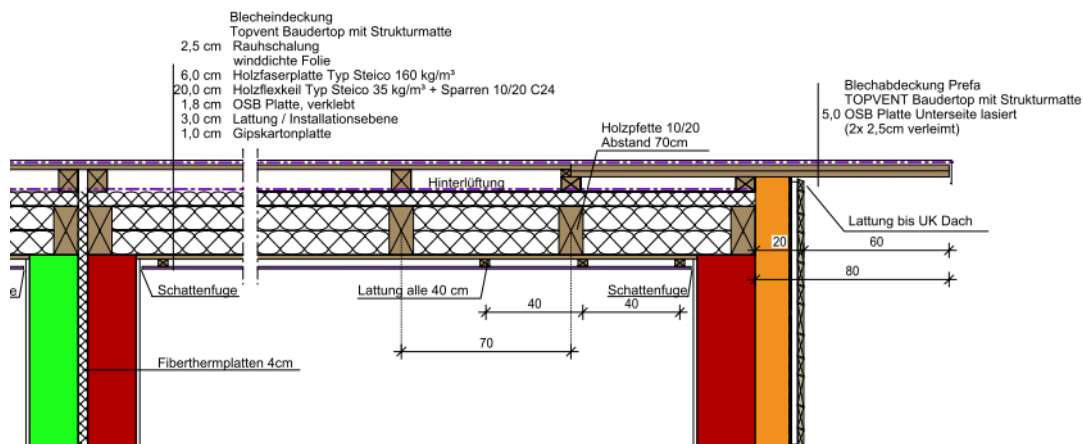
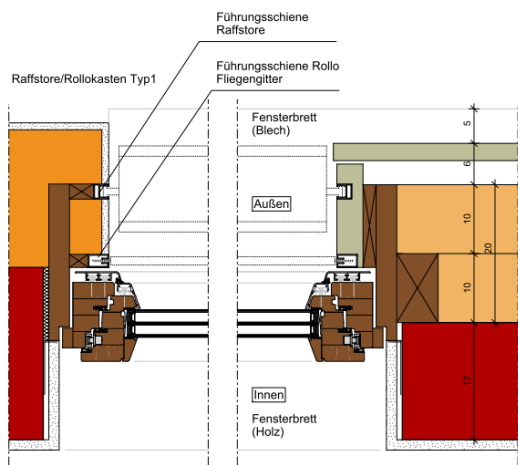
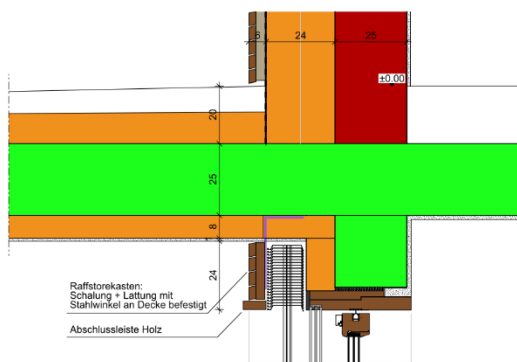
U-value delle superfici disperdenti trasparenti (finestre)

Serramenti $U_r: 0,86 \text{ W/m}^2\text{K}$
con triplo $U_w: 0,80 \text{ W/m}^2\text{K}$
vetro: $g \text{ 0,45}$

2) Impianti termici

Ventilazione meccanica controllata con recuperatore di calore e filtro antipolline, nessun raffrescamento attivo

Impianto di riscaldamento: Teleriscaldamento (pavimento radiante)



Indowoade, Teodone, Brunico (BZ)

CONTESTO E STORIA DELL'EDIFICIO

- 04.2011** – Progettazione
04.2012
- 05.2012** Inizio lavori di costruzione delle strutture in cemento

Inizio dei lavori di posa in opera della struttura in pannelli prefabbricati in legno
- 05.2013** Posa in opera della copertura
- 05.2014** Piano terra e primo piano sono inaugurati e abitati
- 05.2014** Chiusura lavori

